

## COORDINACIÓN DE CONTROL ESCOLAR

## REPORTE DE PROMEDIOS DE PARCIALES POR CURSOS DEL SEMESTRE 2017-2. CICLO ESCOLAR 2017-2018

1° SEMESTRE "A" LIC. EN EDUC. PRIMARIA			PARCIALES			
CLAVE	ASIGNATURAS	DOCENTES	1	2	EF	%
11	EL SUJETO Y SU FORMACIÓN PROFESIONAL COMO DOCENTE	MENDEZ MELCHER ADAN ENRIQUE	8.4	0.0	0.0	0.0
12	PSICOLOGÍA DEL DESARROLLO INFANTIL (0-12 AÑOS)	SIQUEIROS QUINTANA MARIA GUADALUPE	8.4	0.0	0.0	0.0
13	HISTORIA DE LA EDUCACIÓN EN MÉXICO	RIVERA KISINES CLAUDIA ROCIO	7.2	0.0	0.0	0.0
14	PANORAMA ACTUAL DE LA EDUCACIÓN BÁSICA EN MÉXICO	SILVA BALLESTEROS BLANCA JULIA	7.2	0.0	0.0	0.0
15	ARITMÉTICA: SU APRENDIZAJE Y ENSEÑANZA	CARRION MIRANDA JESUS VALENTIN	7.3	0.0	0.0	0.0
16	DESARROLLO FÍSICO Y SALUD	VASQUEZ FRAIJO MARIA NIEVES	8.8	0.0	0.0	0.0
17	LAS TIC EN LA EDUCACIÓN	SANTACRUZ ORTEGA ANDRES CRISTOBAL	8.0	0.0	0.0	0.0
18	OBSERVACIÓN Y ANÁLISIS DE LA PRÁCTICA EDUCATIVA	RIOS OCHOA RODOLFO	8.8	0.0	0.0	0.0
			0	8.0	0.0	0.0

2° SEMESTRE "B" LIC. EN EDUC. PRIMARIA			PARCIALES			
CLAVE	ASIGNATURAS	DOCENTES	1	2	EF	%
11	EL SUJETO Y SU FORMACIÓN PROFESIONAL COMO DOCENTE	MENDEZ MELCHER ADAN ENRIQUE	8.4	0.0	0.0	0.0
12	PSICOLOGÍA DEL DESARROLLO INFANTIL (0-12 AÑOS)	PACHECO BLANCO DOLORES	8.6	0.0	0.0	0.0
13	HISTORIA DE LA EDUCACIÓN EN MÉXICO	RIVERA KISINES CLAUDIA ROCIO	7.5	0.0	0.0	0.0
14	PANORAMA ACTUAL DE LA EDUCACIÓN BÁSICA EN MÉXICO	SILVA BALLESTEROS BLANCA JULIA	7.4	0.0	0.0	0.0
15	ARITMÉTICA: SU APRENDIZAJE Y ENSEÑANZA	CARRION MIRANDA JESUS VALENTIN	7.7	0.0	0.0	0.0
16	DESARROLLO FÍSICO Y SALUD	VASQUEZ FRAIJO MARIA NIEVES	9.1	0.0	0.0	0.0
17	LAS TIC EN LA EDUCACIÓN	SANTACRUZ ORTEGA ANDRES CRISTOBAL	8.4	0.0	0.0	0.0
18	OBSERVACIÓN Y ANÁLISIS DE LA PRÁCTICA EDUCATIVA	RIOS OCHOA RODOLFO	9.3	0.0	0.0	0.0
			0	8.3	0.0	0.0

1° SEMESTRE "C" LIC. EN EDUC. PRIMARIA			PARCIALES			
CLAVE	ASIGNATURAS	DOCENTES	1	2	3	%
11	EL SUJETO Y SU FORMACIÓN PROFESIONAL COMO DOCENTE	MENDEZ MELCHER ADAN ENRIQUE	7.4	0.0	0.0	0.0
12	PSICOLOGÍA DEL DESARROLLO INFANTIL (0-12 AÑOS)	PACHECO BLANCO DOLORES	8.6	0.0	0.0	0.0
13	HISTORIA DE LA EDUCACIÓN EN MÉXICO	RIVERA KISINES CLAUDIA ROCIO	6.3	0.0	0.0	0.0
14	PANORAMA ACTUAL DE LA EDUCACIÓN BÁSICA EN MÉXICO	SILVA BALLESTEROS BLANCA JULIA	7.2	0.0	0.0	0.0
15	ARITMÉTICA: SU APRENDIZAJE Y ENSEÑANZA	CARRION MIRANDA JESUS VALENTIN	7.6	0.0	0.0	0.0
16	DESARROLLO FÍSICO Y SALUD	VASQUEZ FRAIJO MARIA NIEVES	9.1	0.0	0.0	0.0
17	LAS TIC EN LA EDUCACIÓN	VALENZUELA CASTILLO ROCIO	8.1	0.0	0.0	0.0
18	OBSERVACIÓN Y ANÁLISIS DE LA PRÁCTICA EDUCATIVA	RIOS OCHOA RODOLFO	9.3	0.0	0.0	0.0
			0	8.0	0.0	0.0

1° SEMESTRE "D" LIC. EN EDUC. PRIMARIA			PARCIALES			
CLAVE	ASIGNATURAS	DOCENTES	1	2	EF	%
11	EL SUJETO Y SU FORMACIÓN PROFESIONAL COMO DOCENTE	MENDEZ MELCHER ADAN ENRIQUE	8.3	0.0	0.0	0.0
12	PSICOLOGÍA DEL DESARROLLO INFANTIL (0-12 AÑOS)	SIQUEIROS QUINTANA MARIA GUADALUPE	8.4	0.0	0.0	0.0
13	HISTORIA DE LA EDUCACIÓN EN MÉXICO	RIVERA KISINES CLAUDIA ROCIO	7.3	0.0	0.0	0.0
14	PANORAMA ACTUAL DE LA EDUCACIÓN BÁSICA EN MÉXICO	SILVA BALLESTEROS BLANCA JULIA	7.6	0.0	0.0	0.0
15	ARITMÉTICA: SU APRENDIZAJE Y ENSEÑANZA	CARRION MIRANDA JESUS VALENTIN	7.7	0.0	0.0	0.0
16	DESARROLLO FÍSICO Y SALUD	FIERRO RASCON HIRAM ALFREDO	9.7	0.0	0.0	0.0
17	LAS TIC EN LA EDUCACIÓN	VALENZUELA CASTILLO ROCIO	9.2	0.0	0.0	0.0
18	OBSERVACIÓN Y ANÁLISIS DE LA PRÁCTICA EDUCATIVA	DOMINGUEZ IBARRA KARLA DANIELA	9.2	0.0	0.0	0.0
			0	8.4	0.0	0.0

2° SEMESTRE "A" LIC. EN EDUC. PREESCOLAR			PARCIALES			
CLAVE	ASIGNATURAS	DOCENTES	1	2	3	%
11P	EL SUJETO Y SU FORMACIÓN PROFESIONAL COMO DOCENTE	RUIZ AYALA ALBA ELISA	7.6	0.0	0.0	0.0
12P	PSICOLOGÍA DEL DESARROLLO INFANTIL (0-12 AÑOS)	RUIZ AYALA ALBA ELISA	7.4	0.0	0.0	0.0
13P	HISTORIA DE LA EDUCACIÓN EN MÉXICO	AGUILERA ESCUDERO ROSA AMALIA	8.1	0.0	0.0	0.0
14P	PANORAMA ACTUAL DE LA EDUCACIÓN BÁSICA EN MÉXICO	MARTINEZ HURTADO MARIA DE LOS ANGELES	7.5	0.0	0.0	0.0
15P	PENSAMIENTO CUANTITATIVO	VILLA CARMONA KAREM	7.3	0.0	0.0	0.0
16P	DESARROLLO FÍSICO Y SALUD	GARCIA JOCOBI LAURA	8.6	0.0	0.0	0.0
17P	LAS TIC EN LA EDUCACIÓN	MINJAREZ RAMIREZ ALICIA	9.6	0.0	0.0	0.0
18P	OBSERVACIÓN Y ANÁLISIS DE LA PRÁCTICA EDUCATIVA	MARTINEZ HURTADO MARIA DE LOS ANGELES	8.1	0.0	0.0	0.0
			0	8.0	0.0	0.0

1° SEMESTRE "B" LIC. EN EDUC. PREESCOLAR			PARCIALES			
CLAVE	ASIGNATURAS	DOCENTES	1	2	3	%
11P	EL SUJETO Y SU FORMACIÓN PROFESIONAL COMO DOCENTE	RUIZ AYALA ALBA ELISA	7.7	0.0	0.0	0.0
12P	PSICOLOGÍA DEL DESARROLLO INFANTIL (0-12 AÑOS)	RUIZ AYALA ALBA ELISA	7.3	0.0	0.0	0.0
13P	HISTORIA DE LA EDUCACIÓN EN MÉXICO	AGUILERA ESCUDERO ROSA AMALIA	8.2	0.0	0.0	0.0
14P	PANORAMA ACTUAL DE LA EDUCACIÓN BÁSICA EN MÉXICO	MARTINEZ HURTADO MARIA DE LOS ANGELES	7.4	0.0	0.0	0.0
15P	PENSAMIENTO CUANTITATIVO	VILLA CARMONA KAREM	7.3	0.0	0.0	0.0
16P	DESARROLLO FÍSICO Y SALUD	GARCIA JOCOBI LAURA	8.5	0.0	0.0	0.0
17P	LAS TIC EN LA EDUCACIÓN	MINJAREZ RAMIREZ ALICIA	9.8	0.0	0.0	0.0
18P	OBSERVACIÓN Y ANÁLISIS DE LA PRÁCTICA EDUCATIVA	MARTINEZ HURTADO MARIA DE LOS ANGELES	7.8	0.0	0.0	0.0
			0	8.0	0.0	0.0

3° SEMESTRE "A" LIC. EN EDUC. PRIMARIA			PARCIALES			
CLAVE	ASIGNATURAS	DOCENTES	1	2	EF	%
31	ADECUACIÓN CURRICULAR	COVARRUBIAS CAPACETA DANIELA	8.8	0.0	0.0	0.0
32	AMBIENTES DE APRENDIZAJE	CASTELO VILLAESCUSA LUIS FERNANDO	8.9	0.0	0.0	0.0
33	EDUCACIÓN HISTÓRICA EN EL AULA	ECHVERRIA LOPEZ HECTOR ADRIAN	8.8	0.0	0.0	0.0
34	PROCESOS DE ALFABETIZACIÓN INICIAL	VALENZUELA PERALTA ANDRES ANTONIO	9.1	0.0	0.0	0.0
35	GEOMETRÍA: SU APRENDIZAJE Y ENSEÑANZA	CARRION MIRANDA JESUS VALENTIN	8.7	0.0	0.0	0.0
36	CIENCIAS NATURALES	HERNANDEZ TAPIA JOSE GUSTAVO	8.9	0.0	0.0	0.0
37	INGLÉS A1	RAMOS MERINO CLAUDIA	8.5	0.0	0.0	0.0
38	INICIACIÓN AL TRABAJO DOCENTE	ROBLES TARAZON HEIDI SACNICTE	8.7	0.0	0.0	0.0
			0	8.8	0.0	0.0

3° SEMESTRE "B" LIC. EN EDUC. PRIMARIA			PARCIALES			
CLAVE	ASIGNATURAS	DOCENTES	1	2	EF	%
31	ADECUACIÓN CURRICULAR	COVARRUBIAS CAPACETA DANIELA	8.4	0.0	0.0	0.0
32	AMBIENTES DE APRENDIZAJE	CASTELO VILLAESCUSA LUIS FERNANDO	8.8	0.0	0.0	0.0
33	EDUCACIÓN HISTÓRICA EN EL AULA	ECHVERRIA LOPEZ HECTOR ADRIAN	8.5	0.0	0.0	0.0
34	PROCESOS DE ALFABETIZACIÓN INICIAL	MAAS FONSECA KARLOS	9.7	0.0	0.0	0.0
35	GEOMETRÍA: SU APRENDIZAJE Y ENSEÑANZA	CARRION MIRANDA JESUS VALENTIN	8.6	0.0	0.0	0.0
36	CIENCIAS NATURALES	HERNANDEZ TAPIA JOSE GUSTAVO	9.0	0.0	0.0	0.0
37	INGLÉS A1	GONZALEZ ESPINOSA MARIA JULIETA	8.3	0.0	0.0	0.0
38	INICIACIÓN AL TRABAJO DOCENTE	ROBLES TARAZON HEIDI SACNICTE	8.6	0.0	0.0	0.0
			0	8.7	0.0	0.0

3° SEMESTRE "C" LIC. EN EDUC. PRIMARIA			PARCIALES			
CLAVE	ASIGNATURAS	DOCENTES	1	2	EF	%
31	ADECUACIÓN CURRICULAR	COVARRUBIAS CAPACETA DANIELA	8.8	0.0	0.0	0.0
32	AMBIENTES DE APRENDIZAJE	CASTELO VILLAESCUSA LUIS FERNANDO	9.0	0.0	0.0	0.0
33	EDUCACIÓN HISTÓRICA EN EL AULA	ECHVERRIA LOPEZ HECTOR ADRIAN	8.7	0.0	0.0	0.0
34	PROCESOS DE ALFABETIZACIÓN INICIAL	MAAS FONSECA KARLOS	9.3	0.0	0.0	0.0
35	GEOMETRÍA: SU APRENDIZAJE Y ENSEÑANZA	RUIZ LUGO CONRADO	8.6	0.0	0.0	0.0
36	CIENCIAS NATURALES	MARTINEZ JIMENEZ ORLANDO ANDRES	9.2	0.0	0.0	0.0
37	INGLÉS A1	RODRIGUEZ ARROYO MIGUEL ANGEL	8.5	0.0	0.0	0.0
38	INICIACIÓN AL TRABAJO DOCENTE	ROBLES TARAZON HEIDI SACNICTE	8.9	0.0	0.0	0.0
			0	8.9	0.0	0.0

3° SEMESTRE "D" LIC. EN EDUC. PRIMARIA			PARCIALES			
CLAVE	ASIGNATURAS	DOCENTES	1	2	EF	%
31	ADECUACIÓN CURRICULAR	COVARRUBIAS CAPACETA DANIELA	8.4	0.0	0.0	0.0
32	AMBIENTES DE APRENDIZAJE	CASTELO VILLAESCUSA LUIS FERNANDO	8.5	0.0	0.0	0.0
33	EDUCACIÓN HISTÓRICA EN EL AULA	ECHVERRIA LOPEZ HECTOR ADRIAN	8.5	0.0	0.0	0.0
34	PROCESOS DE ALFABETIZACIÓN INICIAL	VERGARA DOZAL MARIA GRAUBEN GIOVANA	9.3	0.0	0.0	0.0
35	GEOMETRÍA: SU APRENDIZAJE Y ENSEÑANZA	RUIZ LUGO CONRADO	7.9	0.0	0.0	0.0
36	CIENCIAS NATURALES	MARTINEZ JIMENEZ ORLANDO ANDRES	8.8	0.0	0.0	0.0
37	INGLÉS A1	RAMOS MERINO CLAUDIA	8.9	0.0	0.0	0.0
38	INICIACIÓN AL TRABAJO DOCENTE	ROBLES TARAZON HEIDI SACNICTE	8.8	0.0	0.0	0.0
			0	8.6	0.0	0.0

3° SEMESTRE "E" LIC. EN EDUC. PRIMARIA			PARCIALES			
CLAVE	ASIGNATURAS	DOCENTES	1	2	EF	%
31	ADECUACIÓN CURRICULAR	COVARRUBIAS CAPACETA DANIELA	8.3	0.0	0.0	0.0
32	AMBIENTES DE APRENDIZAJE	CASTELO VILLAESCUSA LUIS FERNANDO	9.2	0.0	0.0	0.0
33	EDUCACIÓN HISTÓRICA EN EL AULA	RIVERA KISINES CLAUDIA ROCIO	8.4	0.0	0.0	0.0
34	PROCESOS DE ALFABETIZACIÓN INICIAL	VERGARA DOZAL MARIA GRAUBEN GIOVANA	9.5	0.0	0.0	0.0
35	GEOMETRÍA: SU APRENDIZAJE Y ENSEÑANZA	RUIZ LUGO CONRADO	8.3	0.0	0.0	0.0
36	CIENCIAS NATURALES	VALENZUELA PERALTA ANDRES ANTONIO	9.2	0.0	0.0	0.0
37	INGLÉS A1	BARRIOS GAXIOLA MELANIE ITSEL	8.5	0.0	0.0	0.0
38	INICIACIÓN AL TRABAJO DOCENTE	DOMINGUEZ IBARRA KARLA DANIELA	8.1	0.0	0.0	0.0
			8.7	0.0	0.0	0.0

3° SEMESTRE "A" LIC. EN EDUC. PREESCOLAR			PARCIALES			
CLAVE	ASIGNATURAS	DOCENTES	1	2	EF	%
31P	ADECUACIÓN CURRICULAR	RUIZ AYALA ALBA ELISA	8.5	0.0	0.0	0.0
32P	AMBIENTES DE APRENDIZAJE	AGUILERA ESCUDERO ROSA AMALIA	8.8	0.0	0.0	0.0
33P	DESARROLLO DEL PENSAMIENTO Y LENGUAJE EN LA INFANCIA	PERAL SANCHEZ GRACIELA ISABEL	7.6	0.0	0.0	0.0
34P	PROCESAMIENTO DE INFORMACIÓN ESTADÍSTICA	RUIZ LUGO CONRADO	9.2	0.0	0.0	0.0
35P	ACERCAMIENTO A LAS CIENCIAS NATURALES EN EL PREESCOLAR	GARCIA JOCOBI LAURA	9.0	0.0	0.0	0.0
36P	INGLÉS A1	GONZALEZ ESPINOSA MARIA JULIETA	8.7	0.0	0.0	0.0
37P	INICIACIÓN AL TRABAJO DOCENTE	PERAL SANCHEZ GRACIELA ISABEL	8.8	0.0	0.0	0.0
			8.7	0.0	0.0	0.0

3° SEMESTRE "B" LIC. EN EDUC. PREESCOLAR			PARCIALES			
CLAVE	ASIGNATURAS	DOCENTES	1	2	EF	%
31P	ADECUACIÓN CURRICULAR	RUIZ AYALA ALBA ELISA	7.5	0.0	0.0	0.0
32P	AMBIENTES DE APRENDIZAJE	AGUILERA ESCUDERO ROSA AMALIA	8.6	0.0	0.0	0.0
33P	DESARROLLO DEL PENSAMIENTO Y LENGUAJE EN LA INFANCIA	PERAL SANCHEZ GRACIELA ISABEL	7.6	0.0	0.0	0.0
34P	PROCESAMIENTO DE INFORMACIÓN ESTADÍSTICA	RUIZ LUGO CONRADO	8.9	0.0	0.0	0.0
35P	ACERCAMIENTO A LAS CIENCIAS NATURALES EN EL PREESCOLAR	GARCIA JOCOBI LAURA	8.7	0.0	0.0	0.0
36P	INGLÉS A1	BARRIOS GAXIOLA MELANIE ITSEL	8.4	0.0	0.0	0.0
37P	INICIACIÓN AL TRABAJO DOCENTE	PERAL SANCHEZ GRACIELA ISABEL	7.8	0.0	0.0	0.0
			8.2	0.0	0.0	0.0

5° SEMESTRE "A" LIC. EN EDUC. PRIMARIA			PARCIALES			
CLAVE	ASIGNATURAS	DOCENTES	1	2	EF	%
51	HERRAMIENTAS BÁSICAS PARA LA INVESTIGACIÓN EDUCATIVA	MUNGARRO ROBLES GLORIA DEL CARMEN	9.2	0.0	0.0	0.0
52	ATENCIÓN A LA DIVERSIDAD	MONTAÑO JARA CLAUDIA MARIA	9.8	0.0	0.0	0.0
53	EDUCACIÓN FÍSICA	FIERRO RASCON HIRAM ALFREDO	8.7	0.0	0.0	0.0
54	PRODUCCIÓN DE TEXTOS ESCRITOS	SHARPE GASPAR JOSE ALBERTO	8.4	0.0	0.0	0.0
55	EDUCACIÓN ARTÍSTICA (MÚSICA, EXPRESIÓN CORPORAL Y DANZA)	JAIME QUIJADA FLORENTINO	9.0	0.0	0.0	0.0
56	OPTATIVO	ESTRADA HERMOSILLO NORA EUNICE	8.6	0.0	0.0	0.0
57	INGLÉS B1-	RAMOS MERINO CLAUDIA	8.5	0.0	0.0	0.0
58	TRABAJO DOCENTE E INNOVACIÓN	ROMERO PEREZ ALBA ESTHER	8.0	0.0	0.0	0.0
			8.8	0.0	0.0	0.0

5° SEMESTRE "B" LIC. EN EDUC. PRIMARIA			PARCIALES			
CLAVE	ASIGNATURAS	DOCENTES	1	2	EF	%
51	HERRAMIENTAS BÁSICAS PARA LA INVESTIGACIÓN EDUCATIVA	MUNGARRO ROBLES GLORIA DEL CARMEN	9.3	0.0	0.0	0.0
52	ATENCIÓN A LA DIVERSIDAD	MONTAÑO JARA CLAUDIA MARIA	9.6	0.0	0.0	0.0
53	EDUCACIÓN FÍSICA	FIERRO RASCON HIRAM ALFREDO	8.3	0.0	0.0	0.0
54	PRODUCCIÓN DE TEXTOS ESCRITOS	SHARPE GASPAR JOSE ALBERTO	8.8	0.0	0.0	0.0
55	EDUCACIÓN ARTÍSTICA (MÚSICA, EXPRESIÓN CORPORAL Y DANZA)	JAIME QUIJADA FLORENTINO	9.3	0.0	0.0	0.0
56	OPTATIVO	ESTRADA HERMOSILLO NORA EUNICE	9.0	0.0	0.0	0.0
57	INGLÉS B1-	GONZALEZ ESPINOSA MARIA JULIETA	8.5	0.0	0.0	0.0
58	TRABAJO DOCENTE E INNOVACIÓN	ROMERO PEREZ ALBA ESTHER	8.3	0.0	0.0	0.0
			8.9	0.0	0.0	0.0

5° SEMESTRE "C" LIC. EN EDUC. PRIMARIA			PARCIALES			
CLAVE	ASIGNATURAS	DOCENTES	1	2	EF	%
51	HERRAMIENTAS BÁSICAS PARA LA INVESTIGACIÓN EDUCATIVA	MUNGARRO ROBLES GLORIA DEL CARMEN	8.8	0.0	0.0	0.0
52	ATENCIÓN A LA DIVERSIDAD	MONTAÑO JARA CLAUDIA MARIA	9.7	0.0	0.0	0.0
53	EDUCACIÓN FÍSICA	FIERRO RASCON HIRAM ALFREDO	8.4	0.0	0.0	0.0
54	PRODUCCIÓN DE TEXTOS ESCRITOS	QUINTANA JIMENEZ BENITO	8.6	0.0	0.0	0.0
55	EDUCACIÓN ARTÍSTICA (MÚSICA, EXPRESIÓN CORPORAL Y DANZA)	JAIME QUIJADA FLORENTINO	9.5	0.0	0.0	0.0
56	OPTATIVO	ESTRADA HERMOSILLO NORA EUNICE	8.8	0.0	0.0	0.0
57	INGLÉS B1-	BARRIOS GAXIOLA MELANIE ITSEL	8.9	0.0	0.0	0.0
58	TRABAJO DOCENTE E INNOVACIÓN	VALDEZ MORENO MIGDELIA	8.6	0.0	0.0	0.0
			0	8.9	0.0	0.0

5° SEMESTRE "D" LIC. EN EDUC. PRIMARIA			PARCIALES			
CLAVE	ASIGNATURAS	DOCENTES	1	2	EF	%
51	HERRAMIENTAS BÁSICAS PARA LA INVESTIGACIÓN EDUCATIVA	MUNGARRO ROBLES GLORIA DEL CARMEN	9.5	0.0	0.0	0.0
52	ATENCIÓN A LA DIVERSIDAD	MONTAÑO JARA CLAUDIA MARIA	9.7	0.0	0.0	0.0
53	EDUCACIÓN FÍSICA	FIERRO RASCON HIRAM ALFREDO	9.1	0.0	0.0	0.0
54	PRODUCCIÓN DE TEXTOS ESCRITOS	QUINTANA JIMENEZ BENITO	9.0	0.0	0.0	0.0
55	EDUCACIÓN ARTÍSTICA (MÚSICA, EXPRESIÓN CORPORAL Y DANZA)	JAIME QUIJADA FLORENTINO	9.5	0.0	0.0	0.0
56	OPTATIVO	ESTRADA HERMOSILLO NORA EUNICE	9.0	0.0	0.0	0.0
57	INGLÉS B1-	GONZALEZ ESPINOSA MARIA JULIETA	9.3	0.0	0.0	0.0
58	TRABAJO DOCENTE E INNOVACIÓN	VALDEZ MORENO MIGDELIA	9.0	0.0	0.0	0.0
			0	9.3	0.0	0.0

5° SEMESTRE "A" LIC. EN EDUC. PREESCOLAR			PARCIALES			
CLAVE	ASIGNATURAS	DOCENTES	1	2	EF	%
51P	HERRAMIENTAS BÁSICAS PARA LA INVESTIGACIÓN EDUCATIVA	CRUZ RODRIGUEZ SILVIA LORENA	8.2	0.0	0.0	0.0
52P	ATENCIÓN A LA DIVERSIDAD	PACHECO BLANCO DOLORES	9.1	0.0	0.0	0.0
53P	EDUCACIÓN HISTÓRICA EN DIVERSOS CONTEXTOS	MARTINEZ HURTADO MARIA DE LOS ANGELES	8.9	0.0	0.0	0.0
54P	LITERATURA INFANTIL Y CREACIÓN LITERARIA	VILLA CARMONA KAREM	9.3	0.0	0.0	0.0
55P	EDUCACIÓN ARTÍSTICA (MÚSICA, EXPRESIÓN CORPORAL Y DANZA)	MORALES LEDGARD NYDIA	9.9	0.0	0.0	0.0
56P	OPTATIVO	SOTO MEDINA YAZMIN GUADALUPE	9.2	0.0	0.0	0.0
57P	INGLÉS B1-	BARRIOS GAXIOLA MELANIE ITSEL	9.4	0.0	0.0	0.0
58P	TRABAJO DOCENTE E INNOVACIÓN	VILLA CARMONA KAREM	8.4	0.0	0.0	0.0
			0	9.0	0.0	0.0

7° SEMESTRE "A" LIC. EN EDUC. PRIMARIA			PARCIALES			
CLAVE	ASIGNATURAS	DOCENTES	1	2	3	%
71	PLANEACIÓN Y GESTIÓN EDUCATIVA	COTA CAMPOY JOSE GABRIEL	9.9	0.0	0.0	0.0
72	ATENCIÓN EDUCATIVA PARA LA INCLUSIÓN	MEJIA FIGUEROA JESUS CARLOS	9.2	0.0	0.0	0.0
73	FORMACIÓN CIUDADANA	ALVAREZ NAJERA LUIS ANTONIO	8.8	0.0	0.0	0.0
74	APRENDIZAJE Y ENSEÑANZA DE LA GEOGRAFÍA	OLGUIN BARNES OLGA MARIA	9.4	0.0	0.0	0.0
75	OPTATIVO	ORTEGA LUGO JOSE JUAN	9.9	0.0	0.0	0.0
76	INGLÉS B2-	RAMOS MERINO CLAUDIA	9.3	0.0	0.0	0.0
77	PRÁCTICA PROFESIONAL	IBAÑEZ MARIN ROSA GUADALUPE	9.7	0.0	0.0	0.0
			0	9.4	0.0	0.0

7° SEMESTRE "B" LIC. EN EDUC. PRIMARIA			PARCIALES			
CLAVE	ASIGNATURAS	DOCENTES	1	2	3	%
71	PLANEACIÓN Y GESTIÓN EDUCATIVA	COTA CAMPOY JOSE GABRIEL	7.9	0.0	0.0	0.0
72	ATENCIÓN EDUCATIVA PARA LA INCLUSIÓN	MEJIA FIGUEROA JESUS CARLOS	8.9	0.0	0.0	0.0
73	FORMACIÓN CIUDADANA	ALVAREZ NAJERA LUIS ANTONIO	8.2	0.0	0.0	0.0
74	APRENDIZAJE Y ENSEÑANZA DE LA GEOGRAFÍA	ORTEGA LUGO JOSE JUAN	7.8	0.0	0.0	0.0
75	OPTATIVO	VALLES ALCALA SONIA GUADALUPE	7.3	0.0	0.0	0.0
76	INGLÉS B2-	GONZALEZ ESPINOSA MARIA JULIETA	9.2	0.0	0.0	0.0
77	PRÁCTICA PROFESIONAL	NAVARRO MIRANDA IRMA ELENA	8.0	0.0	0.0	0.0
			0	8.2	0.0	0.0

7° SEMESTRE "C" LIC. EN EDUC. PRIMARIA			PARCIALES				
CLAVE	ASIGNATURAS	DOCENTES	1	2	3	%	
71	PLANEACIÓN Y GESTIÓN EDUCATIVA	COTA CAMPOY JOSE GABRIEL	9.4	0.0	0.0	0.0	
72	ATENCIÓN EDUCATIVA PARA LA INCLUSIÓN	MEJIA FIGUEROA JESUS CARLOS	9.2	0.0	0.0	0.0	
73	FORMACIÓN CIUDADANA	ALVAREZ NAJERA LUIS ANTONIO	8.3	0.0	0.0	0.0	
74	APRENDIZAJE Y ENSEÑANZA DE LA GEOGRAFÍA	CARRAZCO VALDES CIPRIANO	9.4	0.0	0.0	0.0	
75	OPTATIVO	VALLES ALCALA SONIA GUADALUPE	9.0	0.0	0.0	0.0	
76	INGLÉS B2-	BARRIOS GAXIOLA MELANIE ITSEL	9.7	0.0	0.0	0.0	
77	PRÁCTICA PROFESIONAL	NAVARRO MIRANDA IRMA ELENA	9.3	0.0	0.0	0.0	
			0	9.2	0.0	0.0	0.0

7° SEMESTRE "D" LIC. EN EDUC. PRIMARIA			PARCIALES				
CLAVE	ASIGNATURAS	DOCENTES	1	2	3	%	
71	PLANEACIÓN Y GESTIÓN EDUCATIVA	OLGUIN BARNES OLGA MARIA	9.3	0.0	0.0	0.0	
72	ATENCIÓN EDUCATIVA PARA LA INCLUSIÓN	ORTEGA LUGO JOSE JUAN	9.1	0.0	0.0	0.0	
73	FORMACIÓN CIUDADANA	ALVAREZ NAJERA LUIS ANTONIO	8.4	0.0	0.0	0.0	
74	APRENDIZAJE Y ENSEÑANZA DE LA GEOGRAFÍA	CARRAZCO VALDES CIPRIANO	9.0	0.0	0.0	0.0	
75	OPTATIVO	VALLES ALCALA SONIA GUADALUPE	8.4	0.0	0.0	0.0	
76	INGLÉS B2-	RAMOS MERINO CLAUDIA	9.5	0.0	0.0	0.0	
77	PRÁCTICA PROFESIONAL	IBAÑEZ MARIN ROSA GUADALUPE	9.1	0.0	0.0	0.0	
			0	9.0	0.0	0.0	0.0

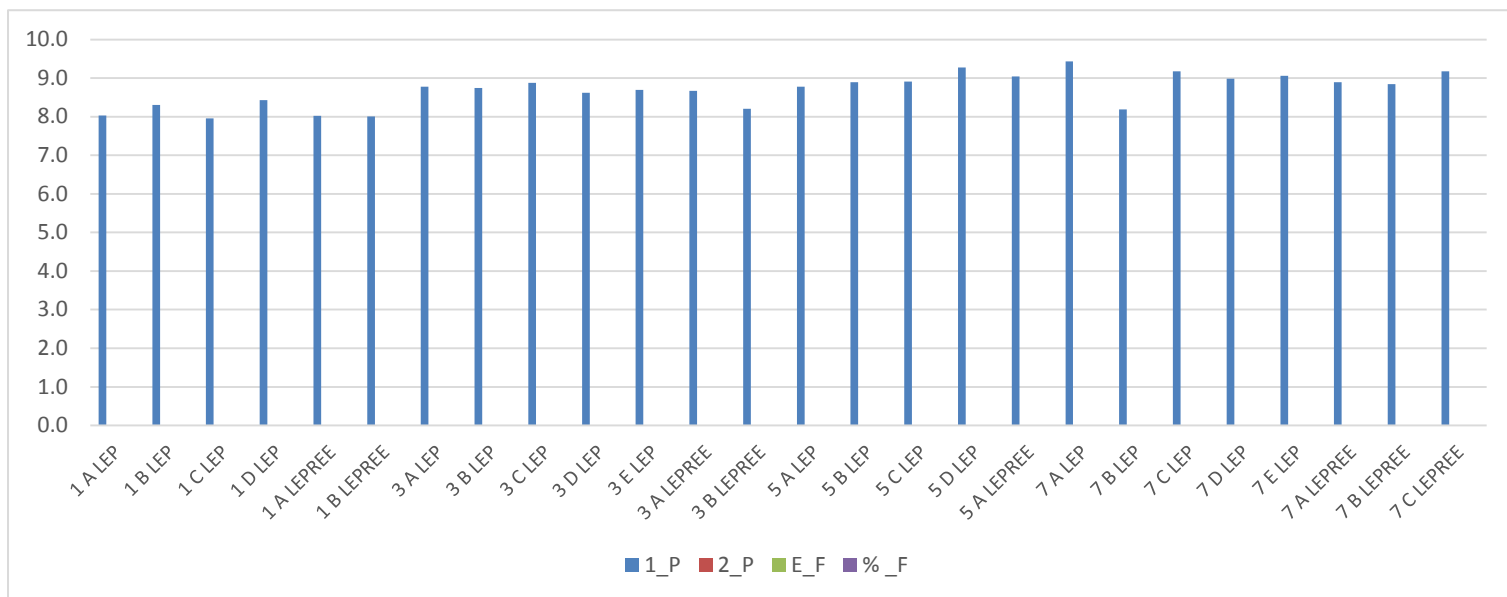
7° SEMESTRE "E" LIC. EN EDUC. PRIMARIA			PARCIALES				
CLAVE	ASIGNATURAS	DOCENTES	1	2	3	%	
71	PLANEACIÓN Y GESTIÓN EDUCATIVA	OLGUIN BARNES OLGA MARIA	9.5	0.0	0.0	0.0	
72	ATENCIÓN EDUCATIVA PARA LA INCLUSIÓN	ORTEGA LUGO JOSE JUAN	8.8	0.0	0.0	0.0	
73	FORMACIÓN CIUDADANA	COVARRUBIAS CAPACETA DANIELA	9.0	0.0	0.0	0.0	
74	APRENDIZAJE Y ENSEÑANZA DE LA GEOGRAFÍA	CARRAZCO VALDES CIPRIANO	9.0	0.0	0.0	0.0	
75	OPTATIVO	VALLES ALCALA SONIA GUADALUPE	8.0	0.0	0.0	0.0	
76	INGLÉS B2-	BARRIOS GAXIOLA MELANIE ITSEL	9.5	0.0	0.0	0.0	
77	PRÁCTICA PROFESIONAL	IBAÑEZ MARIN ROSA GUADALUPE	9.6	0.0	0.0	0.0	
			0	9.1	0.0	0.0	0.0

7° SEMESTRE "A" LIC. EN EDUC. PREESCOLAR			PARCIALES				
CLAVE	ASIGNATURAS	DOCENTES	1	2	3	%	
71P	PLANEACIÓN Y GESTIÓN EDUCATIVA	CRUZ RODRIGUEZ SILVIA LORENA	7.8	0.0	0.0	0.0	
72P	ATENCIÓN EDUCATIVA PARA LA INCLUSIÓN	CHAVEZ MORALES JUANA	7.9	0.0	0.0	0.0	
73P	FORMACIÓN CIUDADANA	TEQUIDA LOPEZ MARTHA LIZETH	9.9	0.0	0.0	0.0	
74P	EDUCACIÓN GEOGRÁFICA	TEQUIDA LOPEZ MARTHA LIZETH	9.0	0.0	0.0	0.0	
75P	OPTATIVO	MORALES LEDGARD NYDIA	9.0	0.0	0.0	0.0	
76P	INGLÉS B2-	RODRIGUEZ ARROYO MIGUEL ANGEL	9.2	0.0	0.0	0.0	
77P	PRÁCTICA PROFESIONAL	SOTO MEDINA YAZMIN GUADALUPE	9.4	0.0	0.0	0.0	
			0	8.9	0.0	0.0	0.0

7° SEMESTRE "B" LIC. EN EDUC. PREESCOLAR			PARCIALES				
CLAVE	ASIGNATURAS	DOCENTES	1	2	3	%	
71P	PLANEACIÓN Y GESTIÓN EDUCATIVA	CRUZ RODRIGUEZ SILVIA LORENA	8.0	0.0	0.0	0.0	
72P	ATENCIÓN EDUCATIVA PARA LA INCLUSIÓN	CHAVEZ MORALES JUANA	8.4	0.0	0.0	0.0	
73P	FORMACIÓN CIUDADANA	TEQUIDA LOPEZ MARTHA LIZETH	8.8	0.0	0.0	0.0	
74P	EDUCACIÓN GEOGRÁFICA	TEQUIDA LOPEZ MARTHA LIZETH	8.8	0.0	0.0	0.0	
75P	OPTATIVO	MORALES LEDGARD NYDIA	9.2	0.0	0.0	0.0	
76P	INGLÉS B2-	GONZALEZ ESPINOSA MARIA JULIETA	9.2	0.0	0.0	0.0	
77P	PRÁCTICA PROFESIONAL	SOTO MEDINA YAZMIN GUADALUPE	9.6	0.0	0.0	0.0	
			0	8.8	0.0	0.0	0.0

7° SEMESTRE "C" LIC. EN EDUC. PREESCOLAR			PARCIALES			
CLAVE	ASIGNATURAS	DOCENTES	1	2	3	%
71P	PLANEACIÓN Y GESTIÓN EDUCATIVA	CRUZ RODRIGUEZ SILVIA LORENA	7.9	0.0	0.0	0.0
72P	ATENCIÓN EDUCATIVA PARA LA INCLUSIÓN	CHAVEZ MORALES JUANA	8.3	0.0	0.0	0.0
73P	FORMACIÓN CIUDADANA	TEQUIDA LOPEZ MARTHA LIZETH	8.5	0.0	0.0	0.0
74P	EDUCACIÓN GEOGRÁFICA	CHAVEZ MORALES JUANA	8.3	0.0	0.0	0.0
75P	OPTATIVO	MORALES LEDGARD NYDIA	8.8	0.0	0.0	0.0
76P	INGLÉS B2-	RODRIGUEZ ARROYO MIGUEL ANGEL	9.0	0.0	0.0	0.0
77P	PRÁCTICA PROFESIONAL	SOTO MEDINA YAZMIN GUADALUPE	9.2	0.0	0.0	0.0
			8.6	0.0	0.0	0.0

	GRUPOS	PROMEDIOS DE EVALUACIONES			
		1_P	2_P	E_F	%_F
663	1 A LEP	8.0	0.0	0.0	0.0
664	1 B LEP	8.3	0.0	0.0	0.0
665	1 C LEP	8.0	0.0	0.0	0.0
666	1 D LEP	8.4	0.0	0.0	0.0
667	1 A LEPREE	8.0	0.0	0.0	0.0
668	1 B LEPREE	8.0	0.0	0.0	0.0
669	3 A LEP	8.8	0.0	0.0	0.0
670	3 B LEP	8.7	0.0	0.0	0.0
671	3 C LEP	8.9	0.0	0.0	0.0
672	3 D LEP	8.6	0.0	0.0	0.0
673	3 E LEP	8.7	0.0	0.0	0.0
674	3 A LEPREE	8.7	0.0	0.0	0.0
675	3 B LEPREE	8.2	0.0	0.0	0.0
676	5 A LEP	8.8	0.0	0.0	0.0
677	5 B LEP	8.9	0.0	0.0	0.0
678	5 C LEP	8.9	0.0	0.0	0.0
679	5 D LEP	9.3	0.0	0.0	0.0
680	5 A LEPREE	9.0	0.0	0.0	0.0
681	7 A LEP	9.4	0.0	0.0	0.0
682	7 B LEP	8.2	0.0	0.0	0.0
683	7 C LEP	9.2	0.0	0.0	0.0
684	7 D LEP	9.0	0.0	0.0	0.0
685	7 E LEP	9.1	0.0	0.0	0.0
686	7 A LEPREE	8.9	0.0	0.0	0.0
687	7 B LEPREE	8.8	0.0	0.0	0.0
688	7 C LEPREE	9.2	0.0	0.0	0.0
		<b>8.7</b>	<b>0.0</b>	<b>0.0</b>	<b>0.0</b>



## COORDINACIÓN DE CONTROL ESCOLAR

## REPORTE DE ENTREGAS DE PARCIALES POR CURSOS DEL SEMESTRE 2017-1. CICLO ESCOLAR 2016-2017

1° SEMESTRE "A" LIC. EN EDUC. PRIMARIA			PARCIALES			
CLAVE	ASIGNATURAS	DOCENTES	1	2	EF	%
11	EL SUJETO Y SU FORMACIÓN PROFESIONAL COMO DOCENTE	MENDEZ MELCHER ADAN ENRIQUE	8.4	0.0	0.0	0.0
12	PSICOLOGÍA DEL DESARROLLO INFANTIL (0-12 AÑOS)	SIQUEIROS QUINTANA MARIA GUADALUPE	8.4	0.0	0.0	0.0
13	HISTORIA DE LA EDUCACIÓN EN MÉXICO	RIVERA KISINES CLAUDIA ROCIO	7.2	0.0	0.0	0.0
14	PANORAMA ACTUAL DE LA EDUCACIÓN BÁSICA EN MÉXICO	SILVA BALLESTEROS BLANCA JULIA	7.2	0.0	0.0	0.0
15	ARITMÉTICA: SU APRENDIZAJE Y ENSEÑANZA	CARRION MIRANDA JESUS VALENTIN	7.3	0.0	0.0	0.0
16	DESARROLLO FÍSICO Y SALUD	VASQUEZ FRAIJO MARIA NIEVES	8.8	0.0	0.0	0.0
17	LAS TIC EN LA EDUCACIÓN	SANTACRUZ ORTEGA ANDRES CRISTOBAL	8.0	0.0	0.0	0.0
18	OBSERVACIÓN Y ANÁLISIS DE LA PRÁCTICA EDUCATIVA	RIOS OCHOA RODOLFO	8.8	0.0	0.0	0.0
			0	0	8	8

2° SEMESTRE "B" LIC. EN EDUC. PRIMARIA			PARCIALES			
CLAVE	ASIGNATURAS	DOCENTES	1	2	EF	%
11	EL SUJETO Y SU FORMACIÓN PROFESIONAL COMO DOCENTE	MENDEZ MELCHER ADAN ENRIQUE	8.4	0.0	0.0	0.0
12	PSICOLOGÍA DEL DESARROLLO INFANTIL (0-12 AÑOS)	PACHECO BLANCO DOLORES	8.6	0.0	0.0	0.0
13	HISTORIA DE LA EDUCACIÓN EN MÉXICO	RIVERA KISINES CLAUDIA ROCIO	7.5	0.0	0.0	0.0
14	PANORAMA ACTUAL DE LA EDUCACIÓN BÁSICA EN MÉXICO	SILVA BALLESTEROS BLANCA JULIA	7.4	0.0	0.0	0.0
15	ARITMÉTICA: SU APRENDIZAJE Y ENSEÑANZA	CARRION MIRANDA JESUS VALENTIN	7.7	0.0	0.0	0.0
16	DESARROLLO FÍSICO Y SALUD	VASQUEZ FRAIJO MARIA NIEVES	9.1	0.0	0.0	0.0
17	LAS TIC EN LA EDUCACIÓN	SANTACRUZ ORTEGA ANDRES CRISTOBAL	8.4	0.0	0.0	0.0
18	OBSERVACIÓN Y ANÁLISIS DE LA PRÁCTICA EDUCATIVA	RIOS OCHOA RODOLFO	9.3	0.0	0.0	0.0
			0	0	8	8

1° SEMESTRE "C" LIC. EN EDUC. PRIMARIA			PARCIALES			
CLAVE	ASIGNATURAS	DOCENTES	1	2	3	%
11	EL SUJETO Y SU FORMACIÓN PROFESIONAL COMO DOCENTE	MENDEZ MELCHER ADAN ENRIQUE	7.4	0.0	0.0	0.0
12	PSICOLOGÍA DEL DESARROLLO INFANTIL (0-12 AÑOS)	PACHECO BLANCO DOLORES	8.6	0.0	0.0	0.0
13	HISTORIA DE LA EDUCACIÓN EN MÉXICO	RIVERA KISINES CLAUDIA ROCIO	6.3	0.0	0.0	0.0
14	PANORAMA ACTUAL DE LA EDUCACIÓN BÁSICA EN MÉXICO	SILVA BALLESTEROS BLANCA JULIA	7.2	0.0	0.0	0.0
15	ARITMÉTICA: SU APRENDIZAJE Y ENSEÑANZA	CARRION MIRANDA JESUS VALENTIN	7.6	0.0	0.0	0.0
16	DESARROLLO FÍSICO Y SALUD	VASQUEZ FRAIJO MARIA NIEVES	9.1	0.0	0.0	0.0
17	LAS TIC EN LA EDUCACIÓN	VALENZUELA CASTILLO ROCIO	8.1	0.0	0.0	0.0
18	OBSERVACIÓN Y ANÁLISIS DE LA PRÁCTICA EDUCATIVA	RIOS OCHOA RODOLFO	9.3	0.0	0.0	0.0
			0	0	8	8

1° SEMESTRE "D" LIC. EN EDUC. PRIMARIA			PARCIALES			
CLAVE	ASIGNATURAS	DOCENTES	1	2	EF	%
11	EL SUJETO Y SU FORMACIÓN PROFESIONAL COMO DOCENTE	MENDEZ MELCHER ADAN ENRIQUE	8.3	0.0	0.0	0.0
12	PSICOLOGÍA DEL DESARROLLO INFANTIL (0-12 AÑOS)	SIQUEIROS QUINTANA MARIA GUADALUPE	8.4	0.0	0.0	0.0
13	HISTORIA DE LA EDUCACIÓN EN MÉXICO	RIVERA KISINES CLAUDIA ROCIO	7.3	0.0	0.0	0.0
14	PANORAMA ACTUAL DE LA EDUCACIÓN BÁSICA EN MÉXICO	SILVA BALLESTEROS BLANCA JULIA	7.6	0.0	0.0	0.0
15	ARITMÉTICA: SU APRENDIZAJE Y ENSEÑANZA	CARRION MIRANDA JESUS VALENTIN	7.7	0.0	0.0	0.0
16	DESARROLLO FÍSICO Y SALUD	FIERRO RASCON HIRAM ALFREDO	9.7	0.0	0.0	0.0
17	LAS TIC EN LA EDUCACIÓN	VALENZUELA CASTILLO ROCIO	9.2	0.0	0.0	0.0
18	OBSERVACIÓN Y ANÁLISIS DE LA PRÁCTICA EDUCATIVA	DOMINGUEZ IBARRA KARLA DANIELA	9.2	0.0	0.0	0.0
			0	0	8	8

2° SEMESTRE "A" LIC. EN EDUC. PREESCOLAR			PARCIALES			
CLAVE	ASIGNATURAS	DOCENTES	1	2	3	%
11P	EL SUJETO Y SU FORMACIÓN PROFESIONAL COMO DOCENTE	RUIZ AYALA ALBA ELISA	7.6	0.0	0.0	0.0
12P	PSICOLOGÍA DEL DESARROLLO INFANTIL (0-12 AÑOS)	RUIZ AYALA ALBA ELISA	7.4	0.0	0.0	0.0
13P	HISTORIA DE LA EDUCACIÓN EN MÉXICO	AGUILERA ESCUDERO ROSA AMALIA	8.1	0.0	0.0	0.0
14P	PANORAMA ACTUAL DE LA EDUCACIÓN BÁSICA EN MÉXICO	MARTINEZ HURTADO MARIA DE LOS ANGELES	7.5	0.0	0.0	0.0
15P	PENSAMIENTO CUANTITATIVO	VILLA CARMONA KAREM	7.3	0.0	0.0	0.0
16P	DESARROLLO FÍSICO Y SALUD	GARCIA JOCOBI LAURA	8.6	0.0	0.0	0.0
17P	LAS TIC EN LA EDUCACIÓN	MINJAREZ RAMIREZ ALICIA	9.6	0.0	0.0	0.0
18P	OBSERVACIÓN Y ANÁLISIS DE LA PRÁCTICA EDUCATIVA	MARTINEZ HURTADO MARIA DE LOS ANGELES	8.1	0.0	0.0	0.0
			0	0	8	8



1° SEMESTRE "B" LIC. EN EDUC. PREESCOLAR			PARCIALES			
CLAVE	ASIGNATURAS	DOCENTES	1	2	3	%
11P	EL SUJETO Y SU FORMACIÓN PROFESIONAL COMO DOCENTE	RUIZ AYALA ALBA ELISA	7.7	0.0	0.0	0.0
12P	PSICOLOGÍA DEL DESARROLLO INFANTIL (0-12 AÑOS)	RUIZ AYALA ALBA ELISA	7.3	0.0	0.0	0.0
13P	HISTORIA DE LA EDUCACIÓN EN MÉXICO	AGUILERA ESCUDERO ROSA AMALIA	8.2	0.0	0.0	0.0
14P	PANORAMA ACTUAL DE LA EDUCACIÓN BÁSICA EN MÉXICO	MARTINEZ HURTADO MARIA DE LOS ANGELES	7.4	0.0	0.0	0.0
15P	PENSAMIENTO CUANTITATIVO	VILLA CARMONA KAREM	7.3	0.0	0.0	0.0
16P	DESARROLLO FÍSICO Y SALUD	GARCIA JOCOBI LAURA	8.5	0.0	0.0	0.0
17P	LAS TIC EN LA EDUCACIÓN	MINJAREZ RAMIREZ ALICIA	9.8	0.0	0.0	0.0
18P	OBSERVACIÓN Y ANÁLISIS DE LA PRÁCTICA EDUCATIVA	MARTINEZ HURTADO MARIA DE LOS ANGELES	7.8	0.0	0.0	0.0
			0	0	8	8

3° SEMESTRE "A" LIC. EN EDUC. PRIMARIA			PARCIALES			
CLAVE	ASIGNATURAS	DOCENTES	1	2	EF	%
31	ADECUACIÓN CURRICULAR	COVARRUBIAS CAPACETA DANIELA	8.8	0.0	0.0	0.0
32	AMBIENTES DE APRENDIZAJE	CASTELO VILLAESCUSA LUIS FERNANDO	8.9	0.0	0.0	0.0
33	EDUCACIÓN HISTÓRICA EN EL AULA	ECHVERRIA LOPEZ HECTOR ADRIAN	8.8	0.0	0.0	0.0
34	PROCESOS DE ALFABETIZACIÓN INICIAL	VALENZUELA PERALTA ANDRES ANTONIO	9.1	0.0	0.0	0.0
35	GEOMETRÍA: SU APRENDIZAJE Y ENSEÑANZA	CARRION MIRANDA JESUS VALENTIN	8.7	0.0	0.0	0.0
36	CIENCIAS NATURALES	HERNANDEZ TAPIA JOSE GUSTAVO	8.9	0.0	0.0	0.0
37	INGLÉS A1	RAMOS MERINO CLAUDIA	8.5	0.0	0.0	0.0
38	INICIACIÓN AL TRABAJO DOCENTE	ROBLES TARAZON HEIDI SACNICTE	8.7	0.0	0.0	0.0
			0	0	8	8

3° SEMESTRE "B" LIC. EN EDUC. PRIMARIA			PARCIALES			
CLAVE	ASIGNATURAS	DOCENTES	1	2	EF	%
31	ADECUACIÓN CURRICULAR	COVARRUBIAS CAPACETA DANIELA	8.4	0.0	0.0	0.0
32	AMBIENTES DE APRENDIZAJE	CASTELO VILLAESCUSA LUIS FERNANDO	8.8	0.0	0.0	0.0
33	EDUCACIÓN HISTÓRICA EN EL AULA	ECHVERRIA LOPEZ HECTOR ADRIAN	8.5	0.0	0.0	0.0
34	PROCESOS DE ALFABETIZACIÓN INICIAL	MAAS FONSECA KARLOS	9.7	0.0	0.0	0.0
35	GEOMETRÍA: SU APRENDIZAJE Y ENSEÑANZA	CARRION MIRANDA JESUS VALENTIN	8.6	0.0	0.0	0.0
36	CIENCIAS NATURALES	HERNANDEZ TAPIA JOSE GUSTAVO	9.0	0.0	0.0	0.0
37	INGLÉS A1	GONZALEZ ESPINOSA MARIA JULIETA	8.3	0.0	0.0	0.0
38	INICIACIÓN AL TRABAJO DOCENTE	ROBLES TARAZON HEIDI SACNICTE	8.6	0.0	0.0	0.0
			0	0	8	8

3° SEMESTRE "C" LIC. EN EDUC. PRIMARIA			PARCIALES			
CLAVE	ASIGNATURAS	DOCENTES	1	2	EF	%
31	ADECUACIÓN CURRICULAR	COVARRUBIAS CAPACETA DANIELA	8.8	0.0	0.0	0.0
32	AMBIENTES DE APRENDIZAJE	CASTELO VILLAESCUSA LUIS FERNANDO	9.0	0.0	0.0	0.0
33	EDUCACIÓN HISTÓRICA EN EL AULA	ECHVERRIA LOPEZ HECTOR ADRIAN	8.7	0.0	0.0	0.0
34	PROCESOS DE ALFABETIZACIÓN INICIAL	MAAS FONSECA KARLOS	9.3	0.0	0.0	0.0
35	GEOMETRÍA: SU APRENDIZAJE Y ENSEÑANZA	RUIZ LUGO CONRADO	8.6	0.0	0.0	0.0
36	CIENCIAS NATURALES	MARTINEZ JIMENEZ ORLANDO ANDRES	9.2	0.0	0.0	0.0
37	INGLÉS A1	RODRIGUEZ ARROYO MIGUEL ANGEL	8.5	0.0	0.0	0.0
38	INICIACIÓN AL TRABAJO DOCENTE	ROBLES TARAZON HEIDI SACNICTE	8.9	0.0	0.0	0.0
			0	0	8	8

3° SEMESTRE "D" LIC. EN EDUC. PRIMARIA			PARCIALES			
CLAVE	ASIGNATURAS	DOCENTES	1	2	EF	%
31	ADECUACIÓN CURRICULAR	COVARRUBIAS CAPACETA DANIELA	8.4	0.0	0.0	0.0
32	AMBIENTES DE APRENDIZAJE	CASTELO VILLAESCUSA LUIS FERNANDO	8.5	0.0	0.0	0.0
33	EDUCACIÓN HISTÓRICA EN EL AULA	ECHVERRIA LOPEZ HECTOR ADRIAN	8.5	0.0	0.0	0.0
34	PROCESOS DE ALFABETIZACIÓN INICIAL	VERGARA DOZAL MARIA GRAUBEN GIOVANA	9.3	0.0	0.0	0.0
35	GEOMETRÍA: SU APRENDIZAJE Y ENSEÑANZA	RUIZ LUGO CONRADO	7.9	0.0	0.0	0.0
36	CIENCIAS NATURALES	MARTINEZ JIMENEZ ORLANDO ANDRES	8.8	0.0	0.0	0.0
37	INGLÉS A1	RAMOS MERINO CLAUDIA	8.9	0.0	0.0	0.0
38	INICIACIÓN AL TRABAJO DOCENTE	ROBLES TARAZON HEIDI SACNICTE	8.8	0.0	0.0	0.0
			0	0	8	8



3° SEMESTRE "E" LIC. EN EDUC. PRIMARIA			PARCIALES			
CLAVE	ASIGNATURAS	DOCENTES	1	2	EF	%
31	ADECUACIÓN CURRICULAR	COVARRUBIAS CAPACETA DANIELA	8.3	0.0	0.0	0.0
32	AMBIENTES DE APRENDIZAJE	CASTELO VILLAESCUSA LUIS FERNANDO	9.2	0.0	0.0	0.0
33	EDUCACIÓN HISTÓRICA EN EL AULA	RIVERA KISINES CLAUDIA ROCIO	8.4	0.0	0.0	0.0
34	PROCESOS DE ALFABETIZACIÓN INICIAL	VERGARA DOZAL MARIA GRAUBEN GIOVANA	9.5	0.0	0.0	0.0
35	GEOMETRÍA: SU APRENDIZAJE Y ENSEÑANZA	RUIZ LUGO CONRADO	8.3	0.0	0.0	0.0
36	CIENCIAS NATURALES	VALENZUELA PERALTA ANDRES ANTONIO	9.2	0.0	0.0	0.0
37	INGLÉS A1	BARRIOS GAXIOLA MELANIE ITSEL	8.5	0.0	0.0	0.0
38	INICIACIÓN AL TRABAJO DOCENTE	DOMINGUEZ IBARRA KARLA DANIELA	8.1	0.0	0.0	0.0
			<b>0</b>	<b>8</b>	<b>8</b>	<b>8</b>

3° SEMESTRE "A" LIC. EN EDUC. PREESCOLAR			PARCIALES			
CLAVE	ASIGNATURAS	DOCENTES	1	2	EF	%
31P	ADECUACIÓN CURRICULAR	RUIZ AYALA ALBA ELISA	8.5	0.0	0.0	0.0
32P	AMBIENTES DE APRENDIZAJE	AGUILERA ESCUDERO ROSA AMALIA	8.8	0.0	0.0	0.0
33P	DESARROLLO DEL PENSAMIENTO Y LENGUAJE EN LA INFANCIA	PERAL SANCHEZ GRACIELA ISABEL	7.6	0.0	0.0	0.0
34P	PROCESAMIENTO DE INFORMACIÓN ESTADÍSTICA	RUIZ LUGO CONRADO	9.2	0.0	0.0	0.0
35P	ACERCAMIENTO A LAS CIENCIAS NATURALES EN EL PREESCOLAR	GARCIA JOCOBI LAURA	9.0	0.0	0.0	0.0
36P	INGLÉS A1	GONZALEZ ESPINOSA MARIA JULIETA	8.7	0.0	0.0	0.0
37P	INICIACIÓN AL TRABAJO DOCENTE	PERAL SANCHEZ GRACIELA ISABEL	8.8	0.0	0.0	0.0
			<b>0</b>	<b>7</b>	<b>7</b>	<b>7</b>

3° SEMESTRE "B" LIC. EN EDUC. PREESCOLAR			PARCIALES			
CLAVE	ASIGNATURAS	DOCENTES	1	2	EF	%
31P	ADECUACIÓN CURRICULAR	RUIZ AYALA ALBA ELISA	7.5	0.0	0.0	0.0
32P	AMBIENTES DE APRENDIZAJE	AGUILERA ESCUDERO ROSA AMALIA	8.6	0.0	0.0	0.0
33P	DESARROLLO DEL PENSAMIENTO Y LENGUAJE EN LA INFANCIA	PERAL SANCHEZ GRACIELA ISABEL	7.6	0.0	0.0	0.0
34P	PROCESAMIENTO DE INFORMACIÓN ESTADÍSTICA	RUIZ LUGO CONRADO	8.9	0.0	0.0	0.0
35P	ACERCAMIENTO A LAS CIENCIAS NATURALES EN EL PREESCOLAR	GARCIA JOCOBI LAURA	8.7	0.0	0.0	0.0
36P	INGLÉS A1	BARRIOS GAXIOLA MELANIE ITSEL	8.4	0.0	0.0	0.0
37P	INICIACIÓN AL TRABAJO DOCENTE	PERAL SANCHEZ GRACIELA ISABEL	7.8	0.0	0.0	0.0
			<b>0</b>	<b>7</b>	<b>7</b>	<b>7</b>

5° SEMESTRE "A" LIC. EN EDUC. PRIMARIA			PARCIALES			
CLAVE	ASIGNATURAS	DOCENTES	1	2	EF	%
51	HERRAMIENTAS BÁSICAS PARA LA INVESTIGACIÓN EDUCATIVA	MUNGARRO ROBLES GLORIA DEL CARMEN	9.2	0.0	0.0	0.0
52	ATENCIÓN A LA DIVERSIDAD	MONTAÑO JARA CLAUDIA MARIA	9.8	0.0	0.0	0.0
53	EDUCACIÓN FÍSICA	FIERRO RASCON HIRAM ALFREDO	8.7	0.0	0.0	0.0
54	PRODUCCIÓN DE TEXTOS ESCRITOS	SHARPE GASPAR JOSE ALBERTO	8.4	0.0	0.0	0.0
55	EDUCACIÓN ARTÍSTICA (MÚSICA, EXPRESIÓN CORPORAL Y DANZA)	JAIME QUIJADA FLORENTINO	9.0	0.0	0.0	0.0
56	OPTATIVO	ESTRADA HERMOSILLO NORA EUNICE	8.6	0.0	0.0	0.0
57	INGLÉS B1-	RAMOS MERINO CLAUDIA	8.5	0.0	0.0	0.0
58	TRABAJO DOCENTE E INNOVACIÓN	ROMERO PEREZ ALBA ESTHER	8.0	0.0	0.0	0.0
			<b>0</b>	<b>8</b>	<b>8</b>	<b>8</b>

5° SEMESTRE "B" LIC. EN EDUC. PRIMARIA			PARCIALES			
CLAVE	ASIGNATURAS	DOCENTES	1	2	EF	%
51	HERRAMIENTAS BÁSICAS PARA LA INVESTIGACIÓN EDUCATIVA	MUNGARRO ROBLES GLORIA DEL CARMEN	9.3	0.0	0.0	0.0
52	ATENCIÓN A LA DIVERSIDAD	MONTAÑO JARA CLAUDIA MARIA	9.6	0.0	0.0	0.0
53	EDUCACIÓN FÍSICA	FIERRO RASCON HIRAM ALFREDO	8.3	0.0	0.0	0.0
54	PRODUCCIÓN DE TEXTOS ESCRITOS	SHARPE GASPAR JOSE ALBERTO	8.8	0.0	0.0	0.0
55	EDUCACIÓN ARTÍSTICA (MÚSICA, EXPRESIÓN CORPORAL Y DANZA)	JAIME QUIJADA FLORENTINO	9.3	0.0	0.0	0.0
56	OPTATIVO	ESTRADA HERMOSILLO NORA EUNICE	9.0	0.0	0.0	0.0
57	INGLÉS B1-	GONZALEZ ESPINOSA MARIA JULIETA	8.5	0.0	0.0	0.0
58	TRABAJO DOCENTE E INNOVACIÓN	ROMERO PEREZ ALBA ESTHER	8.3	0.0	0.0	0.0
			<b>0</b>	<b>8</b>	<b>8</b>	<b>8</b>

5° SEMESTRE "C" LIC. EN EDUC. PRIMARIA			PARCIALES			
CLAVE	ASIGNATURAS	DOCENTES	1	2	EF	%
51	HERRAMIENTAS BÁSICAS PARA LA INVESTIGACIÓN EDUCATIVA	MUNGARRO ROBLES GLORIA DEL CARMEN	8.8	0.0	0.0	0.0
52	ATENCIÓN A LA DIVERSIDAD	MONTAÑO JARA CLAUDIA MARIA	9.7	0.0	0.0	0.0
53	EDUCACIÓN FÍSICA	FIERRO RASCON HIRAM ALFREDO	8.4	0.0	0.0	0.0
54	PRODUCCIÓN DE TEXTOS ESCRITOS	QUINTANA JIMENEZ BENITO	8.6	0.0	0.0	0.0
55	EDUCACIÓN ARTÍSTICA (MÚSICA, EXPRESIÓN CORPORAL Y DANZA)	JAIME QUIJADA FLORENTINO	9.5	0.0	0.0	0.0
56	OPTATIVO	ESTRADA HERMOSILLO NORA EUNICE	8.8	0.0	0.0	0.0
57	INGLÉS B1-	BARRIOS GAXIOLA MELANIE ITSEL	8.9	0.0	0.0	0.0
58	TRABAJO DOCENTE E INNOVACIÓN	VALDEZ MORENO MIGDELIA	8.6	0.0	0.0	0.0
			0	0	8	8

5° SEMESTRE "D" LIC. EN EDUC. PRIMARIA			PARCIALES			
CLAVE	ASIGNATURAS	DOCENTES	1	2	EF	%
51	HERRAMIENTAS BÁSICAS PARA LA INVESTIGACIÓN EDUCATIVA	MUNGARRO ROBLES GLORIA DEL CARMEN	9.5	0.0	0.0	0.0
52	ATENCIÓN A LA DIVERSIDAD	MONTAÑO JARA CLAUDIA MARIA	9.7	0.0	0.0	0.0
53	EDUCACIÓN FÍSICA	FIERRO RASCON HIRAM ALFREDO	9.1	0.0	0.0	0.0
54	PRODUCCIÓN DE TEXTOS ESCRITOS	QUINTANA JIMENEZ BENITO	9.0	0.0	0.0	0.0
55	EDUCACIÓN ARTÍSTICA (MÚSICA, EXPRESIÓN CORPORAL Y DANZA)	JAIME QUIJADA FLORENTINO	9.5	0.0	0.0	0.0
56	OPTATIVO	ESTRADA HERMOSILLO NORA EUNICE	9.0	0.0	0.0	0.0
57	INGLÉS B1-	GONZALEZ ESPINOSA MARIA JULIETA	9.3	0.0	0.0	0.0
58	TRABAJO DOCENTE E INNOVACIÓN	VALDEZ MORENO MIGDELIA	9.0	0.0	0.0	0.0
			0	0	8	8

5° SEMESTRE "A" LIC. EN EDUC. PREESCOLAR			PARCIALES			
CLAVE	ASIGNATURAS	DOCENTES	1	2	EF	%
51P	HERRAMIENTAS BÁSICAS PARA LA INVESTIGACIÓN EDUCATIVA	CRUZ RODRIGUEZ SILVIA LORENA	8.2	0.0	0.0	0.0
52P	ATENCIÓN A LA DIVERSIDAD	PACHECO BLANCO DOLORES	9.1	0.0	0.0	0.0
53P	EDUCACIÓN HISTÓRICA EN DIVERSOS CONTEXTOS	MARTINEZ HURTADO MARIA DE LOS ANGELES	8.9	0.0	0.0	0.0
54P	LITERATURA INFANTIL Y CREACIÓN LITERARIA	VILLA CARMONA KAREM	9.3	0.0	0.0	0.0
55P	EDUCACIÓN ARTÍSTICA (MÚSICA, EXPRESIÓN CORPORAL Y DANZA)	MORALES LEDGARD NYDIA	9.9	0.0	0.0	0.0
56P	OPTATIVO	SOTO MEDINA YAZMIN GUADALUPE	9.2	0.0	0.0	0.0
57P	INGLÉS B1-	BARRIOS GAXIOLA MELANIE ITSEL	9.4	0.0	0.0	0.0
58P	TRABAJO DOCENTE E INNOVACIÓN	VILLA CARMONA KAREM	8.4	0.0	0.0	0.0
			0	0	8	8

7° SEMESTRE "A" LIC. EN EDUC. PRIMARIA			PARCIALES			
CLAVE	ASIGNATURAS	DOCENTES	1	2	3	%
71	PLANEACIÓN Y GESTIÓN EDUCATIVA	COTA CAMPOY JOSE GABRIEL	9.9	0.0	0.0	0.0
72	ATENCIÓN EDUCATIVA PARA LA INCLUSIÓN	MEJIA FIGUEROA JESUS CARLOS	9.2	0.0	0.0	0.0
73	FORMACIÓN CIUDADANA	ALVAREZ NAJERA LUIS ANTONIO	8.8	0.0	0.0	0.0
74	APRENDIZAJE Y ENSEÑANZA DE LA GEOGRAFÍA	OLGUIN BARNES OLGA MARIA	9.4	0.0	0.0	0.0
75	OPTATIVO	ORTEGA LUGO JOSE JUAN	9.9	0.0	0.0	0.0
76	INGLÉS B2-	RAMOS MERINO CLAUDIA	9.3	0.0	0.0	0.0
77	PRÁCTICA PROFESIONAL	IBAÑEZ MARIN ROSA GUADALUPE	9.7	0.0	0.0	0.0
			0	0	7	7

7° SEMESTRE "B" LIC. EN EDUC. PRIMARIA			PARCIALES			
CLAVE	ASIGNATURAS	DOCENTES	1	2	3	%
71	PLANEACIÓN Y GESTIÓN EDUCATIVA	COTA CAMPOY JOSE GABRIEL	7.9	0.0	0.0	0.0
72	ATENCIÓN EDUCATIVA PARA LA INCLUSIÓN	MEJIA FIGUEROA JESUS CARLOS	8.9	0.0	0.0	0.0
73	FORMACIÓN CIUDADANA	ALVAREZ NAJERA LUIS ANTONIO	8.2	0.0	0.0	0.0
74	APRENDIZAJE Y ENSEÑANZA DE LA GEOGRAFÍA	ORTEGA LUGO JOSE JUAN	7.8	0.0	0.0	0.0
75	OPTATIVO	VALLES ALCALA SONIA GUADALUPE	7.3	0.0	0.0	0.0
76	INGLÉS B2-	GONZALEZ ESPINOSA MARIA JULIETA	9.2	0.0	0.0	0.0
77	PRÁCTICA PROFESIONAL	NAVARRO MIRANDA IRMA ELENA	8.0	0.0	0.0	0.0
			0	0	7	7

7° SEMESTRE "C" LIC. EN EDUC. PRIMARIA			PARCIALES			
CLAVE	ASIGNATURAS	DOCENTES	1	2	3	%
71	PLANEACIÓN Y GESTIÓN EDUCATIVA	COTA CAMPOY JOSE GABRIEL	9.4	0.0	0.0	0.0
72	ATENCIÓN EDUCATIVA PARA LA INCLUSIÓN	MEJIA FIGUEROA JESUS CARLOS	9.2	0.0	0.0	0.0
73	FORMACIÓN CIUDADANA	ALVAREZ NAJERA LUIS ANTONIO	8.3	0.0	0.0	0.0
74	APRENDIZAJE Y ENSEÑANZA DE LA GEOGRAFÍA	CARRAZCO VALDES CIPRIANO	9.4	0.0	0.0	0.0
75	OPTATIVO	VALLES ALCALA SONIA GUADALUPE	9.0	0.0	0.0	0.0
76	INGLÉS B2-	BARRIOS GAXIOLA MELANIE ITSEL	9.7	0.0	0.0	0.0
77	PRÁCTICA PROFESIONAL	NAVARRO MIRANDA IRMA ELENA	9.3	0.0	0.0	0.0
			0	0	7	7

7° SEMESTRE "D" LIC. EN EDUC. PRIMARIA			PARCIALES			
CLAVE	ASIGNATURAS	DOCENTES	1	2	3	%
71	PLANEACIÓN Y GESTIÓN EDUCATIVA	OLGUIN BARNES OLGA MARIA	9.3	0.0	0.0	0.0
72	ATENCIÓN EDUCATIVA PARA LA INCLUSIÓN	ORTEGA LUGO JOSE JUAN	9.1	0.0	0.0	0.0
73	FORMACIÓN CIUDADANA	ALVAREZ NAJERA LUIS ANTONIO	8.4	0.0	0.0	0.0
74	APRENDIZAJE Y ENSEÑANZA DE LA GEOGRAFÍA	CARRAZCO VALDES CIPRIANO	9.0	0.0	0.0	0.0
75	OPTATIVO	VALLES ALCALA SONIA GUADALUPE	8.4	0.0	0.0	0.0
76	INGLÉS B2-	RAMOS MERINO CLAUDIA	9.5	0.0	0.0	0.0
77	PRÁCTICA PROFESIONAL	IBAÑEZ MARIN ROSA GUADALUPE	9.1	0.0	0.0	0.0
			0	0	7	7

7° SEMESTRE "E" LIC. EN EDUC. PRIMARIA			PARCIALES			
CLAVE	ASIGNATURAS	DOCENTES	1	2	3	%
71	PLANEACIÓN Y GESTIÓN EDUCATIVA	OLGUIN BARNES OLGA MARIA	9.5	0.0	0.0	0.0
72	ATENCIÓN EDUCATIVA PARA LA INCLUSIÓN	ORTEGA LUGO JOSE JUAN	8.8	0.0	0.0	0.0
73	FORMACIÓN CIUDADANA	COVARRUBIAS CAPACETA DANIELA	9.0	0.0	0.0	0.0
74	APRENDIZAJE Y ENSEÑANZA DE LA GEOGRAFÍA	CARRAZCO VALDES CIPRIANO	9.0	0.0	0.0	0.0
75	OPTATIVO	VALLES ALCALA SONIA GUADALUPE	8.0	0.0	0.0	0.0
76	INGLÉS B2-	BARRIOS GAXIOLA MELANIE ITSEL	9.5	0.0	0.0	0.0
77	PRÁCTICA PROFESIONAL	IBAÑEZ MARIN ROSA GUADALUPE	9.6	0.0	0.0	0.0
			0	0	7	7

7° SEMESTRE "A" LIC. EN EDUC. PREESCOLAR			PARCIALES			
CLAVE	ASIGNATURAS	DOCENTES	1	2	3	%
71P	PLANEACIÓN Y GESTIÓN EDUCATIVA	CRUZ RODRIGUEZ SILVIA LORENA	7.8	0.0	0.0	0.0
72P	ATENCIÓN EDUCATIVA PARA LA INCLUSIÓN	CHAVEZ MORALES JUANA	7.9	0.0	0.0	0.0
73P	FORMACIÓN CIUDADANA	TEQUIDA LOPEZ MARTHA LIZETH	9.9	0.0	0.0	0.0
74P	EDUCACIÓN GEOGRÁFICA	TEQUIDA LOPEZ MARTHA LIZETH	9.0	0.0	0.0	0.0
75P	OPTATIVO	MORALES LEDGARD NYDIA	9.0	0.0	0.0	0.0
76P	INGLÉS B2-	RODRIGUEZ ARROYO MIGUEL ANGEL	9.2	0.0	0.0	0.0
77P	PRÁCTICA PROFESIONAL	SOTO MEDINA YAZMIN GUADALUPE	9.4	0.0	0.0	0.0
			0	0	7	7

7° SEMESTRE "B" LIC. EN EDUC. PREESCOLAR			PARCIALES			
CLAVE	ASIGNATURAS	DOCENTES	1	2	3	%
71P	PLANEACIÓN Y GESTIÓN EDUCATIVA	CRUZ RODRIGUEZ SILVIA LORENA	8.0	0.0	0.0	0.0
72P	ATENCIÓN EDUCATIVA PARA LA INCLUSIÓN	CHAVEZ MORALES JUANA	8.4	0.0	0.0	0.0
73P	FORMACIÓN CIUDADANA	TEQUIDA LOPEZ MARTHA LIZETH	8.8	0.0	0.0	0.0
74P	EDUCACIÓN GEOGRÁFICA	TEQUIDA LOPEZ MARTHA LIZETH	8.8	0.0	0.0	0.0
75P	OPTATIVO	MORALES LEDGARD NYDIA	9.2	0.0	0.0	0.0
76P	INGLÉS B2-	GONZALEZ ESPINOSA MARIA JULIETA	9.2	0.0	0.0	0.0
77P	PRÁCTICA PROFESIONAL	SOTO MEDINA YAZMIN GUADALUPE	9.6	0.0	0.0	0.0
			0	0	7	7

7° SEMESTRE "C" LIC. EN EDUC. PREESCOLAR			PARCIALES			
CLAVE	ASIGNATURAS	DOCENTES	1	2	3	%
71P	PLANEACIÓN Y GESTIÓN EDUCATIVA	CRUZ RODRIGUEZ SILVIA LORENA	7.9	0.0	0.0	0.0
72P	ATENCIÓN EDUCATIVA PARA LA INCLUSIÓN	CHAVEZ MORALES JUANA	8.3	0.0	0.0	0.0
73P	FORMACIÓN CIUDADANA	TEQUIDA LOPEZ MARTHA LIZETH	8.5	0.0	0.0	0.0
74P	EDUCACIÓN GEOGRÁFICA	CHAVEZ MORALES JUANA	8.3	0.0	0.0	0.0
75P	OPTATIVO	MORALES LEDGARD NYDIA	8.8	0.0	0.0	0.0
76P	INGLÉS B2-	RODRIGUEZ ARROYO MIGUEL ANGEL	9.0	0.0	0.0	0.0
77P	PRÁCTICA PROFESIONAL	SOTO MEDINA YAZMIN GUADALUPE	9.2	0.0	0.0	0.0
			0	0	7	7

		GRUPOS	PROMEDIOS DE EVALUACIONES			
			1_P	2_P	E_F	%_F
8	663	1 A LEP	8.0	0.0	0.0	0.0
8	664	1 B LEP	8.0	0.0	0.0	0.0
8	665	1 C LEP	8.0	0.0	0.0	0.0
8	666	1 D LEP	8.0	0.0	0.0	0.0
8	667	1 A LEPREE	8.0	0.0	0.0	0.0
8	668	1 B LEPREE	8.0	0.0	0.0	0.0
8	669	3 A LEP	8.0	0.0	0.0	0.0
8	670	3 B LEP	8.0	0.0	0.0	0.0
8	671	3 C LEP	8.0	0.0	0.0	0.0
8	672	3 D LEP	8.0	0.0	0.0	0.0
8	673	3 E LEP	8.0	0.0	0.0	0.0
7	674	3 A LEPREE	7.0	0.0	0.0	0.0
7	675	3 B LEPREE	7.0	0.0	0.0	0.0
8	676	5 A LEP	8.0	0.0	0.0	0.0
8	677	5 B LEP	8.0	0.0	0.0	0.0
8	678	5 C LEP	8.0	0.0	0.0	0.0
8	679	5 D LEP	8.0	0.0	0.0	0.0
8	680	5 A LEPREE	8.0	0.0	0.0	0.0
7	681	7 A LEP	7.0	0.0	0.0	0.0
7	682	7 B LEP	7.0	0.0	0.0	0.0
7	683	7 C LEP	7.0	0.0	0.0	0.0
7	684	7 D LEP	7.0	0.0	0.0	0.0
7	685	7 E LEP	7.0	0.0	0.0	0.0
7	686	7 A LEPREE	7.0	0.0	0.0	0.0
7	687	7 B LEPREE	7.0	0.0	0.0	0.0
7	688	7 C LEPREE	7.0	0.0	0.0	0.0

198

EVALUACIONES ENTREGADAS Y CAPTURADAS	198	0	0	0
EVALUACIONES FALTANTES POR ENTREGAR	0	198	198	198
PORCENTAJE DE ENTREGA	100%	0%	0%	0%

# 100%

25/09/2017

FECHA LÍMITE DE ENTREGA

05/10/2017

FECHA ACTUAL

FECHA QUE SE OBTUVE EL 100 DEL 1 PARCIAL

05/10/2017

FECHA QUE SE OBTUVE EL 100 DEL 2 PARCIAL

-

FECHA QUE SE OBTUVE EL 100 DEL 3 PARCIAL

-